



ITEM 5 – Projeto Estratégico – IA no Siconfi e Página de Visualização de Dados

Apoio:



Idealização e Realização:



MINISTÉRIO DA
FAZENDA



governo federal

Conteúdo 1 Menu 2 Busca 3 Rodapé 4

siconfi Sistema de Informações Contábeis e Fiscais do Setor Público Brasileiro Área Pública

Apresentação Publicações Taxonomia Matriz de Saldos Contábeis Consultas CAUC

FUNDEB 2027
Seu município está habilitado?
Complementação VAAT Fundeb - Seu município está habilitado para 2027?

FUNDEB
Complementação VAAT Fundeb - Seu município está habilitado para 2027?
Prazo para regularização termina em 31/08/2026. Saiba como resolver as principais pendências

MATRIZ DE SALDOS CONTÁBEIS - MSC
Tesouro Nacional publica Nota Técnica SEI nº 5637/2025/MF
NT traz orientações a respeito da Matriz de Saldos Contábeis - MSC de Encerramento do Exercício

PRÊMIO QUALIDADE DA INFORMAÇÃO
Publicado o Edital do IV Prêmio Qualidade da Informação
Objetivo é fomentar a transparência e a melhoria das informações contábeis e fiscais

FUNDEB
Complementação VAAT Fundeb - Habilitação para 2026
Análise definitiva dos entes habilitados ao cálculo da Complementação-VAAT

RANKING DA QUALIDADE DA INFORMAÇÃO
Consulta Pública Ranking 2026 - Novas verificações

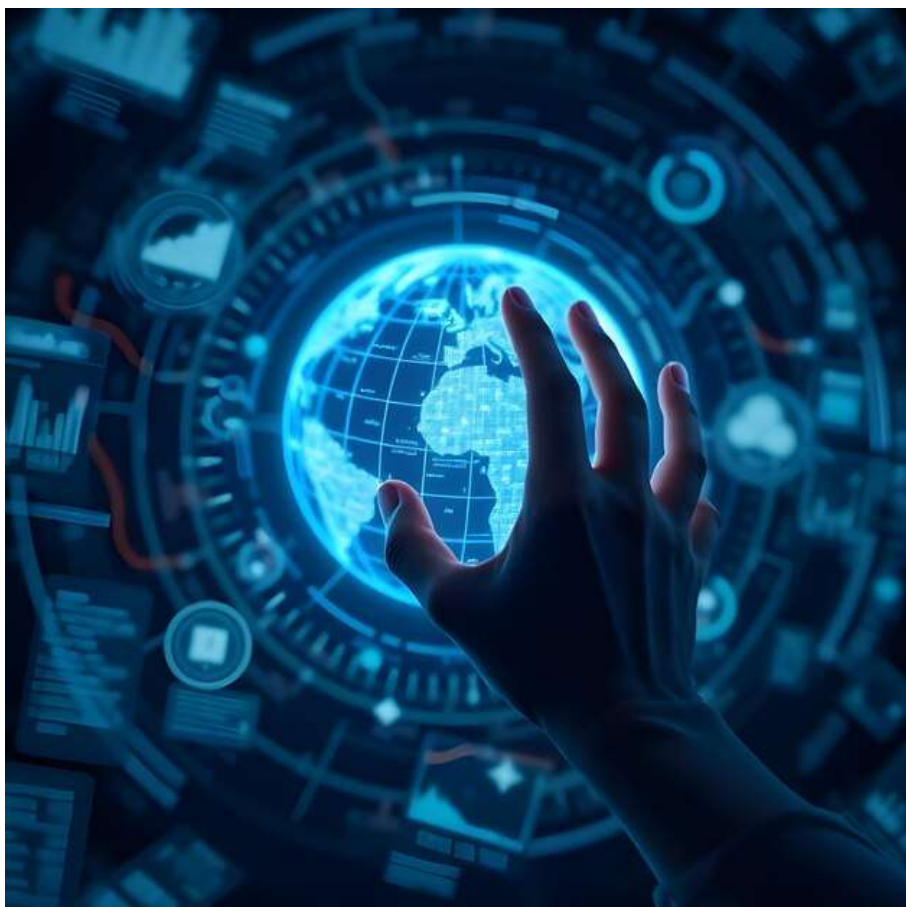
PRÊMIO QUALIDADE DA INFORMAÇÃO
Tesouro premia entes pela excelência na informação contábil e fiscal

Nosso garoto já completou 12 anos!!!



Siconfi

- Sistema de Informações Contábeis e Fiscais do Setor Público Brasileiro – Siconfi.
- Ferramenta para recebimento de informações contábeis, financeiras e orçamentárias: RREO, RGF, DCA e MSC.



830 mil declarações

520 mil MSCs

Um mundo de dados

- 575 milhões de registros de valor que vieram de declarações (RREO, RGF e DCA)
- 7 bilhões de registros de valor das matrizes de saldos contábeis



Uso dos dados

Consolidação das
Contas Públicas

Análise de
Operações de
Crédito

Fundeb

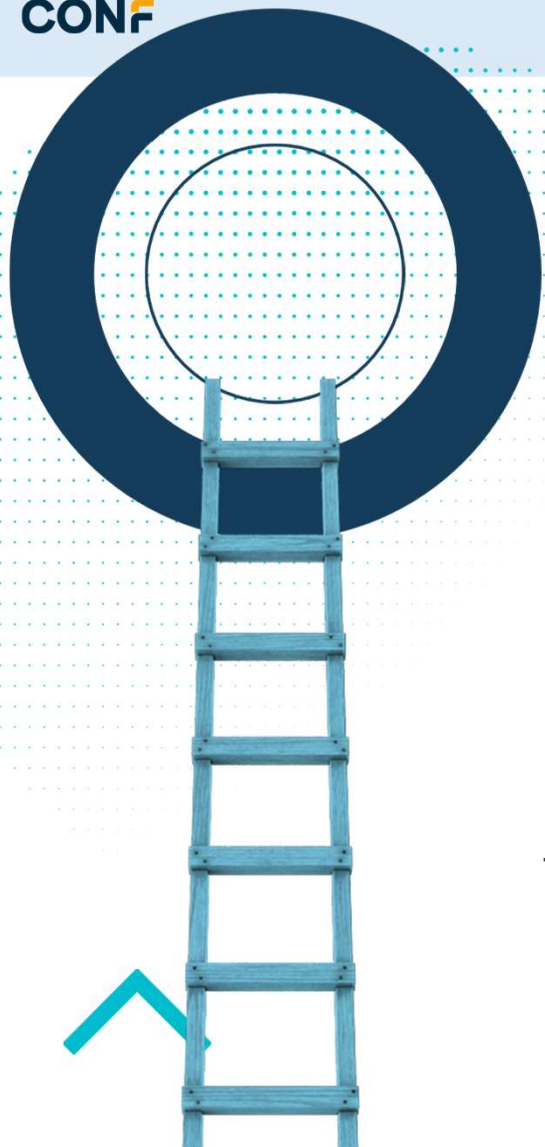
CAPAG

Estatísticas Fiscais

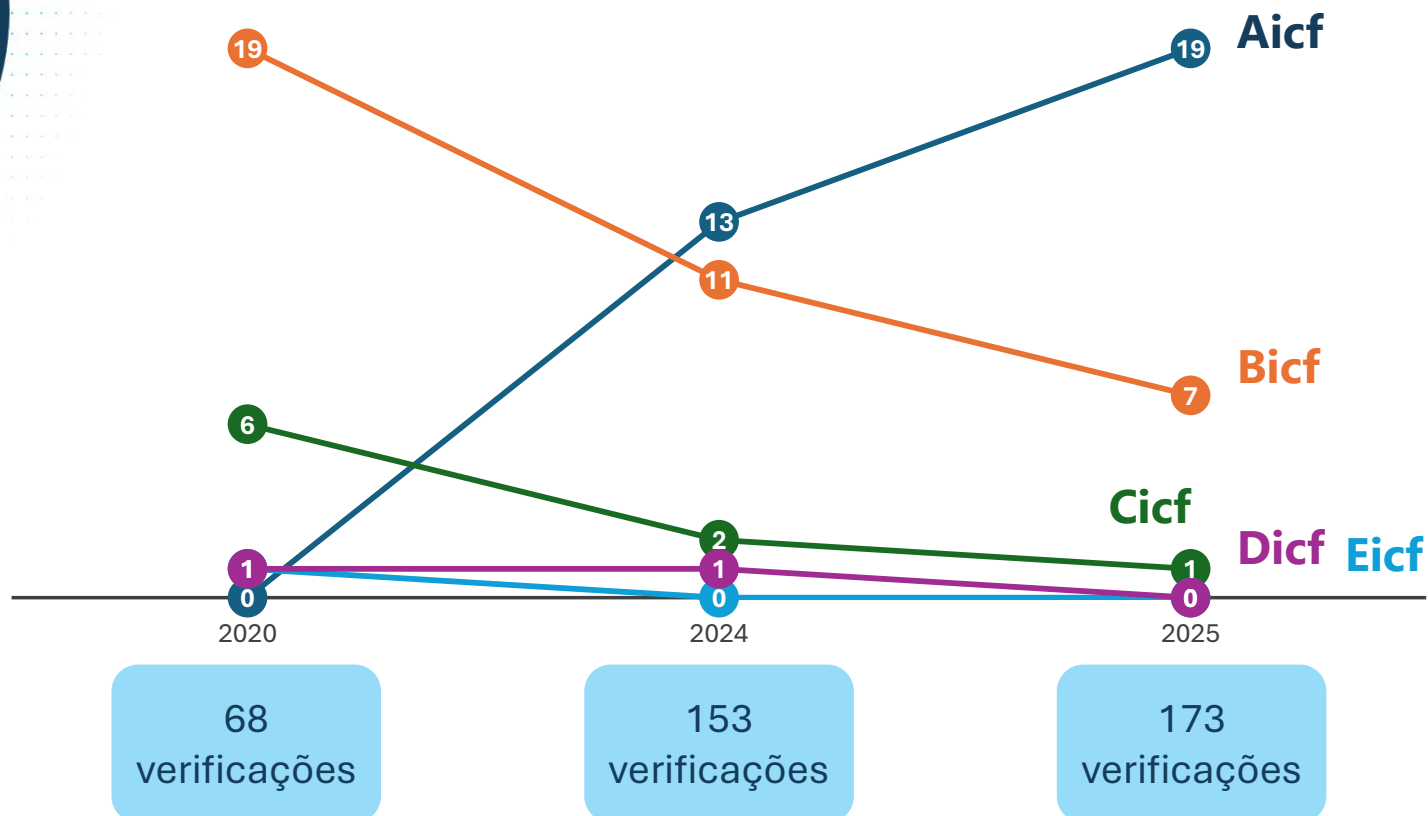
Acompanhamento
de programas de
ajuste fiscal

Compartilhamento:

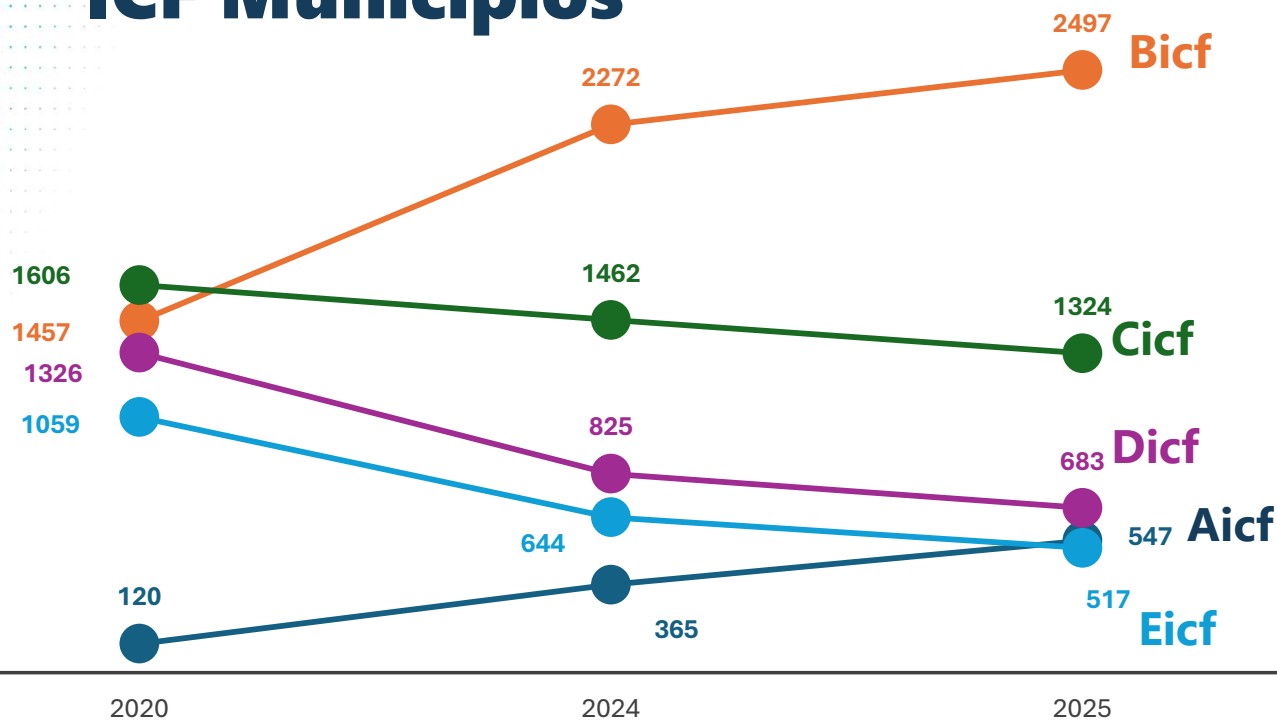
- TCE-ES
- TCE-RN
- SIOPE
- SIOPS
- Previdência
 - RFB



ICF dos Estados



ICF Municípios



54,7% dos municípios são Aicf ou Bicf.

60
verificações

148
verificações

171
verificações



O desafio

Fomentar a utilização dos dados pela sociedade em geral e fortalecer a transparência.



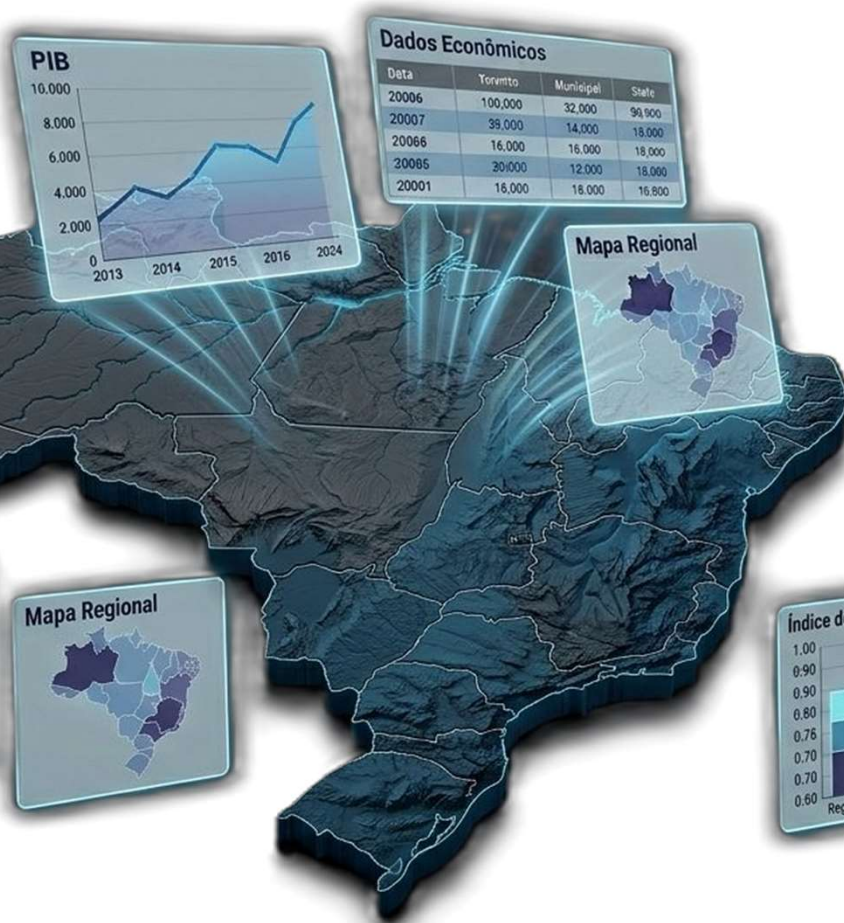
Tipos de usuários dos dados

Alguns usuários querem consultas prontas, mas outros usuários querem a liberdade para fazer os seus levantamentos.



O projeto

Dotar o Siconfi de ferramenta de IA que permita consultas com base nos seus dados e conceitos, e a geração de painel de informações, visando tornar o Siconfi como referência de transparência no acesso a dados e informações à sociedade.



Página de dados

Conjunto de visualizações baseadas nos dados recebidos por meio do Siconfi e outras informações relacionadas.



Assistente IA

Ferramenta de inteligência artificial que responderá a perguntas sobre os dados recebidos no Siconfi e sobre toda a parte teórica que envolve esses dados.





Lançamento da
primeira versão
previsto para
22/06/2026.

Obrigado

Projeto Estratégico – IA no Siconfi e Página de Visualização de Dados